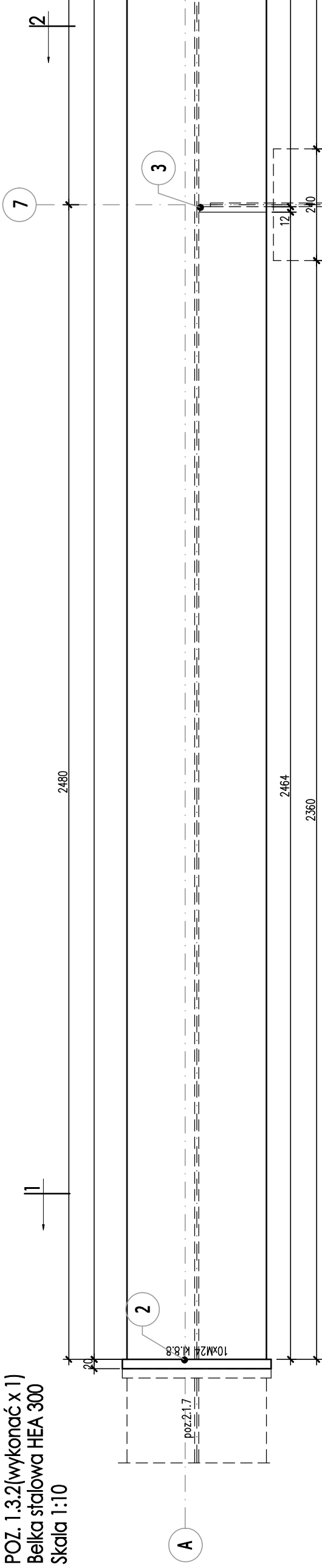
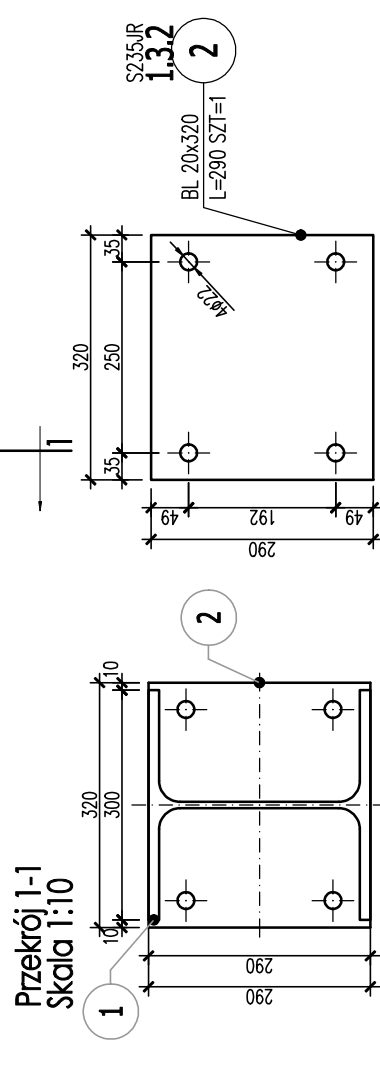


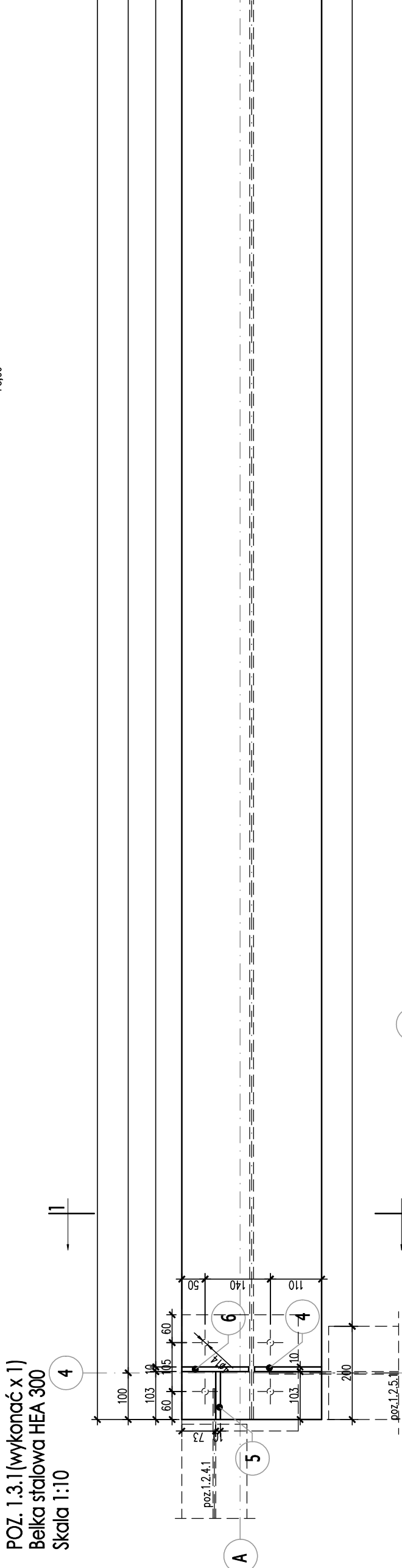
POZ. 1.3.2(wykonac x 1)
Belka stalowa HEA 300
Skala 1:10



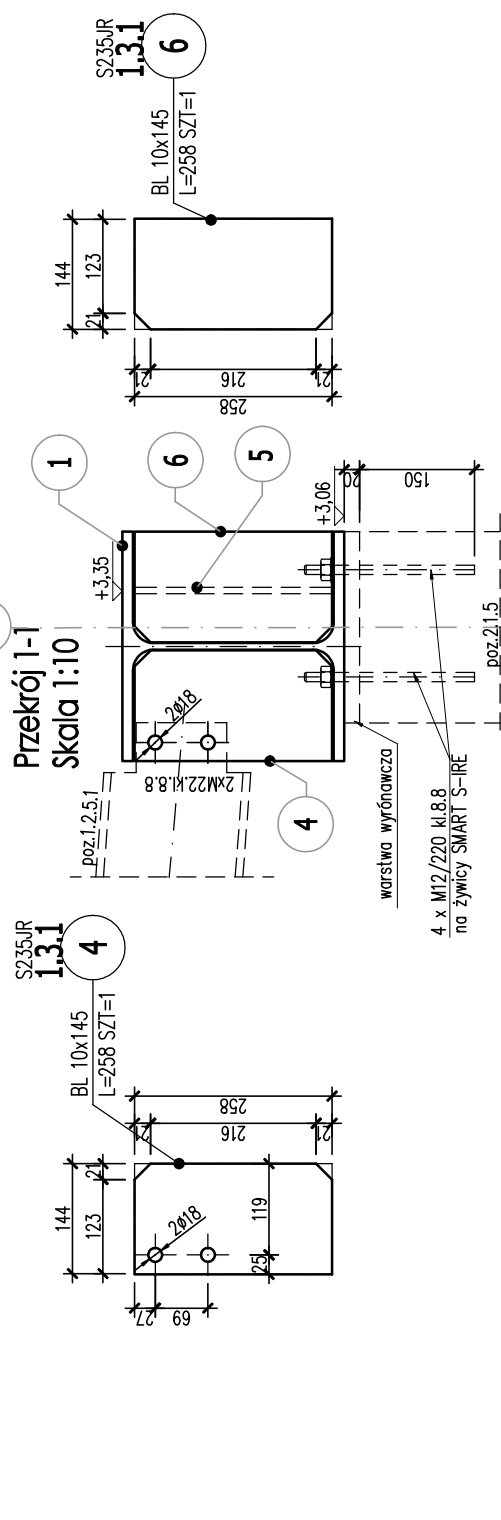
Przekrój 1-1
Skala 1:10



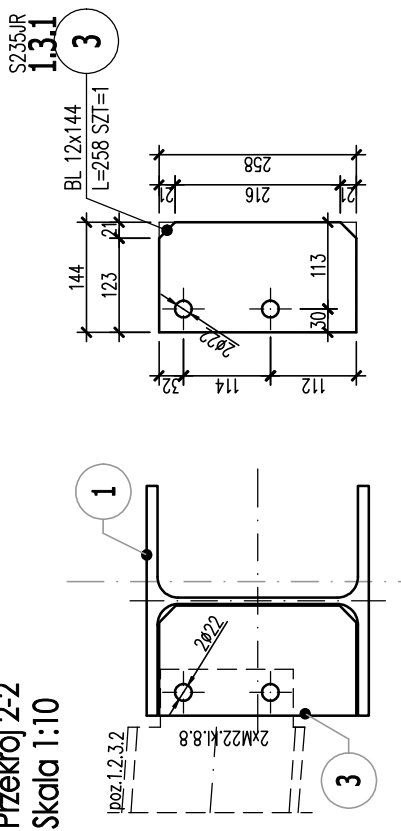
POZ. 1.3.1(wykonac x 1)
Belka stalowa HEA 300
Skala 1:10



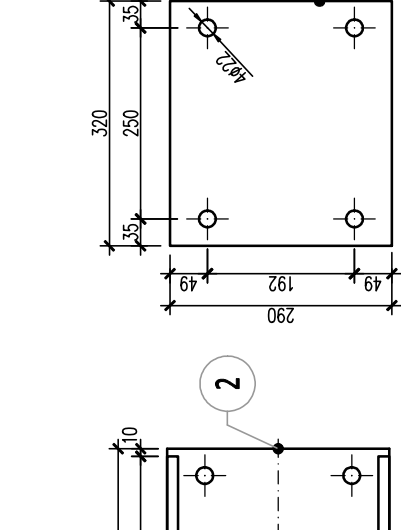
Przekrój 1-1
Skala 1:10



Przekrój 2-2
Skala 1:10



Przekrój 3-3
Skala 1:10



ZESTAWIENIE STALI

POZ.	NR ELEMENTU	NAZWA ELEMENTU	DŁUGOŚĆ [mm]	GATUNEK STALI	LICZBA SZTUK (x POZ)	DŁ. RAZEM [m]	MASA JEDN [kg/m]	MASA 1 ELEM [kg]	POLE JEDN [m²/m]	POLE 1 ELEM [m²]	POLE RAZEM [m²]
1.3.2	1	HEA 300	8580	S235JR	1	1	8,56	757,61	1,72	14,73	14,73
	2	BL 20x320	290	S235JR	1	1	0,26	14,57	0,88	0,20	0,20
	3	BL 12x144	258	S235JR	1	1	0,26	3,50	0,31	0,08	0,08
	4	BL 12x144	258	S235JR	1	1	0,26	3,50	0,31	0,08	0,08
MASA 1 SZT. ELEMENTU WYSTĄPKOWEGO [kg]: 804,89											
OGÓŁEM											
WYDATEK NA SPÓINY: 1,8%											
WYDATEK NA ELEM. DODATK.: 1,5%											
RAZEM:											
779,18											
14,03											
11,69											
804,9											
15,59											

ZESTAWIENIE STALI

POZ.	NR ELEMENTU	NAZWA ELEMENTU	DŁUGOŚĆ [mm]	GATUNEK STALI	LICZBA SZTUK (x POZ)	DŁ. RAZEM [m]	MASA JEDN [kg/m]	MASA 1 ELEM [kg]	POLE JEDN [m²/m]	POLE 1 ELEM [m²]	POLE RAZEM [m²]
1.3.1	1	HEA 300	8580	S235JR	1	1	8,58	757,61	1,72	14,73	14,73
	2	BL 20x320	290	S235JR	1	1	0,29	14,57	0,88	0,20	0,20
	3	BL 12x144	258	S235JR	1	1	0,26	3,50	0,31	0,08	0,08
	4	BL 10x145	258	S235JR	1	1	0,26	2,94	0,31	0,08	0,08
5	5	BL 10x103	258	S235JR	1	1	0,26	8,09	0,23	0,06	0,06
	6	BL 10x145	258	S235JR	1	1	0,26	11,38	0,31	0,08	0,08
MASA 1 SZT. ELEMENTU WYSTĄPKOWEGO [kg]: 809,51											
OGÓŁEM											
WYDATEK NA SPÓINY: 1,8%											
WYDATEK NA ELEM. DODATK.: 1,5%											
RAZEM:											
783,65											
14,11											
11,75											
809,51											
15,73											

- stal profilowa: S235
- połączenia spawane pachwinowe: 0,6 grubości cieńszej z łączonych blach
- połączenia spawane czołowe: grubości łączonych blach
- minimalna grubość spoiny: 3mm

Nazwa obiektu:

Faza projektu:

Nazwa rysunku:

Skala rysunku:

BUDYNEK HANDLOWO-USŁUGOWY

PROJEKT WYKONAWCZY

Belki stalowe

poz.1.3.1/1.3.2

ul. Żorska 75, 44-203 Rybnik

Berżyc:

Projektant:

Sprawdził:

Inwestor:

Autor:

KONSTRUKCJA

mgr inż. Tomasz Konec

mgr inż. Tomasz Konec

mgr inż. Tomasz Konec

mgr inż. Tomasz Konec

Wzrost:

Wzrost:

Wzrost:

Wzrost:

Wzrost:

80008

76001

76001

76001

76001

29.04.2025

29.04.2025

29.04.2025

29.04.2025

29.04.2025

1:10

1:10

1:10

1:10

1:10